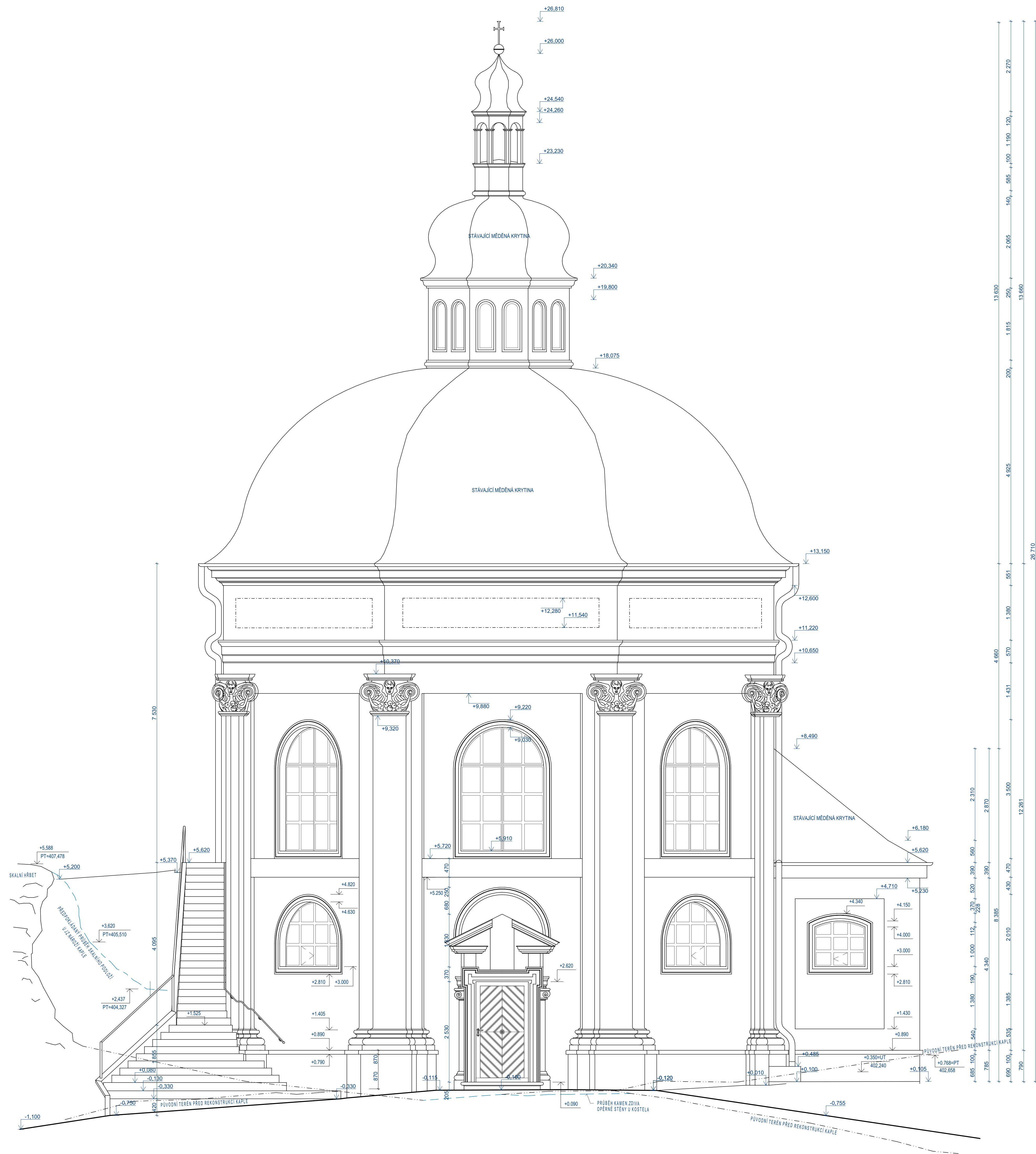


VÝCHODNÍ POHLED - STÁVAJÍCÍ STAV



MATERIALY A ZAŘÍZENÍ UVEDENÉ V PROJEKTOVÉ DOKUMENTACI JSOU POUZE SMĚRNÉ DLE NUTNÝCH STANDARDŮ PRO NÁSLEDNÉ PRACOVÁNÍ PODROBNĚJÍ VÝKAZU VÝMĚR. MATERIÁLY A VÝROBKY JE MOŽNÉ ZAMĚNIT PŘI ZACHOVÁNÍ SHODNÝCH PARAMETRŮ A FUNKCE. ZAMĚNA JE MOŽNÁ PO ODSOUHLASENÍ PROJEKTANTA S INVESTOREM DLE SROVNÁNÍ PREDLOŽENÝCH TECHNICKÝCH LISTŮ! DODAVATEL ZPRAVUJE O VYSTUŽENÍ DÍLENSKÉ VÝROBNĚ TECHNICKÉ DOKUMENTACE A PŘEDÁVA ODSOUHLASENÍ ARCHITEKTURA S INVESTOREM. TECHNICKÝCH LISTŮ JEDNOTLIVÝCH MATERIÁLŮ ZÁKLADNÍ ROZMĚRY VČETNĚ VÝŠKOVÝCH KOTÍ JE NUTNÉ PŘEMĚŘIT NA STAVBĚ!!!

- NEDILNOU SOUČÁSTÍ PD JE TECHNICKÁ ZPRAVA!!!
- INVESTOR SI VYHRÁŽE PRÁVO ODSOUHLASENÍ VEŠKERÝCH POUŽITÝCH VÝROBKŮ A MATERIÁLŮ!!!!

črev	IDz	Jméno změny	Datum	

ATELIER SOUKUP OPL ŠVEHLA	ATELIER SOUKUP OPL ŠVEHLA s.r.o. , Klatovská třída 818/11, 301 00 Plzeň IČO 25229869 ☎ 737223236 info@atelier-soukup.cz www.atelier-soukup.cz		
	vedoucí projektant: Ing. Antonín Švehla	hlavní projektant: Ing. Antonín Švehla	projektant: Ing. arch. Kristýna Mašná
	investor: Město Ostrov, Jáchymovská 1, 363 01 Ostrov		
	místo stavby: Klášterní, bez č.p., p.č.: st. 51, 363 01 Ostrov		

±0,000 =

Souřadný systém:

Výškový systém:

401,930 m.n.m.

JTSK

BpV

akce: **STAVEBNÍ ÚPRAVY
OSTROV - KAPLE SV. ANNY**

část: **D.1.1 Architektonicko stavební řešení**

název přílohy: **VÝCHODNÍ POHLED - STÁVAJÍCÍ STAV**

číslo paré:

datum:	11/2022
revize:	-
stupeň:	DSP a DPS
číslo zakázky:	2022079

mřítko:

číslo přílohy:

D.1.1.9

1:50